

SA KALK & GIPS LIME & GYPSUM

CALCITOP Die alles-in-een Kalsium-Swael Winskombinasie

Grondsuurheid

Die toediening van essensiële makrovoedings-elemente soos Kalsium en Swael deur middel van kalk en gips, vorm die grondslag vir gesonde gewasverbouing en dus ook vir ekonomies doeltreffende en volhoubare voedsel produksie. Die kalkbehoefte van grond word breedweg gedefinieer as die hoeveelheid kalk wat toegedien moet word om te verseker dat grondsuurheid nie 'n beperkende faktor in gewasproduksie is nie. Onlangse statistieke in hierdie verband toon dat meer as 60% van alle grondontledings in die Wes en Suid-Kaap 'n matige tot ernstige grondsuurheids-probleem aandui. Die ideale pH vir kanola en koringverbouing is tussen pH 5.5 en 7.0 op die KCl skaal. Grondversuring is 'n voortdurende proses en wissel na gelang van omstandighede tussen 0.5 en meer as 1.5 ekwivalente ton kalk per hektaar per jaar.

Kalsium (Ca)

Ca is 'n makrovoedings-element en speel 'n belangrike rol in die strukturele en metaboliese funksies van spesifiek kanola- en koring gewasse. Ca verhoog membraanstabieliteit en selintegriteit en beïnvloed ook op hierdie wyse die opname en uitruil van ander katione deur die selmembraan. Ca word verder benodig vir selverdeling en die Ca^{2+} ioon speel 'n belangrike rol in die ontgifting of verwydering van metaalkatione soos Al^{3+} , Fe^{2+} en Mn^{2+} vanuit selle. Navorsing dui daarop dat kanola spesifiek 'n beduidend hoër Ca behoefte het vergeleke met graangewasse soos koring en mielies.

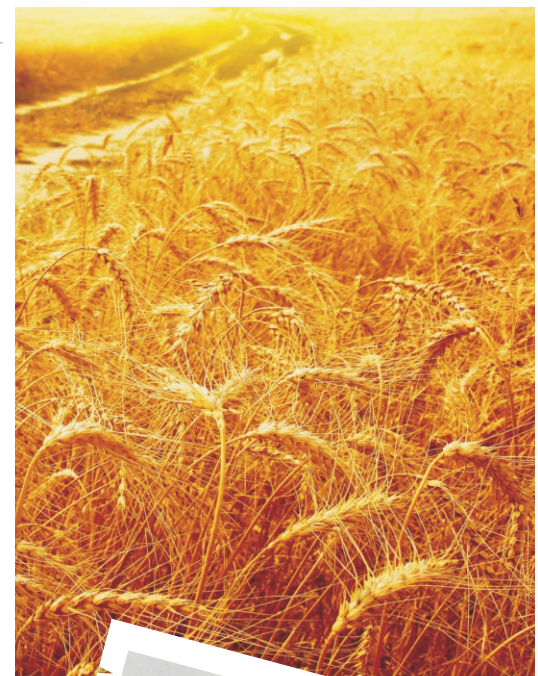
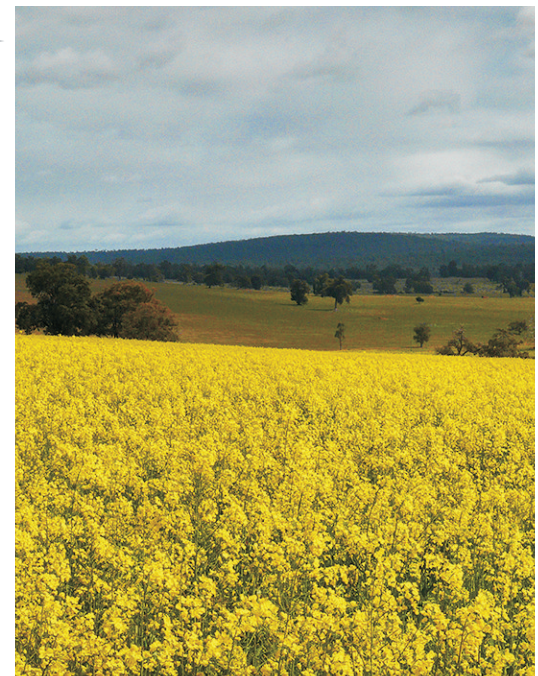
swael (S)

S is ook 'n uiters essensiële voedings-element en word dikwels na verwys as die "sesde makro-element", synde die opname van S deur gewasse in baie gevalle ekwivalent is aan die van fosfor. Die S vereistes van gewasse is nou verwant aan hul stikstofvereiste aangesien beide hierdie elemente 'n kritiese rol in proteïnsintese speel. S speel vervolgens ook 'n essensiële rol in die sintese van chlorofil. S is veral uiters belangrik in kanolaproduksie waar S tekorte sonder uitsondering lei tot ernstige opbrengsverliese. S word primêr opgeneem in die SO_4^{2-} vorm en wel deur middel van 'n spesifieke transport proteïen. Die S behoefte van kanola is weereens hoër as in die geval van graangewasse en varieer tussen 15 en 20kg per hektaar.

Calcitop – die alles-in-een winskombinasie

SA Kalk & Gips bied vanaf 2013 'n uitsonderlike sinergistiese produk aan die kanola en koringbedrywe van die Swartland en Overberg. Hierdie innoverende kombinasie van 20% suiwer landbougips en 80% hoë kwaliteit landboukalsiet wat vooraf vermeng en gesif word, bied aan die boer 'n Kalsiumkarbonaat Ekwivalente Neutralisasievermoë (KKE, HCl) van meer as 75%, gekombineer met 'n Ca-inhoud van >35% en 'n plant beskikbare SO_4^{2-} inhoud van 10%, ekwivalent aan >3.3% S. Hierdie samestelling bied 'n bekalkingsvoordeel, gekombineer met 'n Ca en S aanvullingsvoordeel in een enkele, kostebesparende toediening. 'n Tipiese produksamestelling word in die tabel hieronder getoon.

Analise	Tipiese Waarde	Eenhede
KKE (HCl)	75.6	% ($CaCO_3$ ekwivalente)
Ca	35.4	% dmv Atoomabsorpsie
S	3.3	% dmv XRF



**Vir flink diens, kompeterende gelewerde pryse en
puik tegniese en produk ondersteuning, maak CALCITOP jou
winsvennoot en plaas jou bestelling betyds vir die 2013 seisoen!**

CALCITOP is nou beskikbaar vanaf Bredasdorp en Titan Lime Depot te Moorreesburg. Produk en verkope navrae kan direk gerig word aan Renso Nel by 0860 103 515.

Tel: 0860 103 515 • Faks: 0860 103 516

www.sakg.co.za